

Ревников А.В.

Тюменский Государственный Нефтегазовый Университет (г. Тюмень)

Институт Вычислительных технологий СО РАН (г. Новосибирск)

E-Mail: alexchr@mail.ru

ПОДХОДЫ К ОНТОЛОГИЗАЦИИ ПОЛИТИК ИНФОРМАЦИОННОЙ БЕЗОПАСНОСТИ

ОНТОЛОГИЯ

В информатике термин "онтология" подразумевает формальное представление знаний. Онтологии определяют понятия (концепции), относящиеся к какой-то области, а также задают отношения между этими терминами.

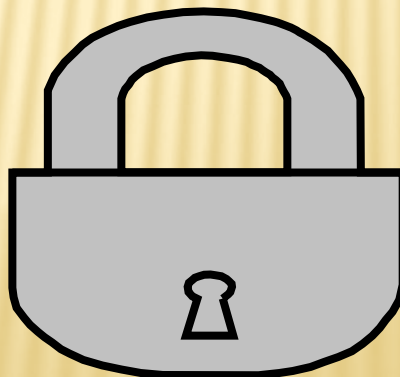
«Когда мы пытаемся вытащить что-нибудь одно, оказывается, что оно связано со всем остальным» - закон Муира.



ПОЛИТИКА ИНФОРМАЦИОННОЙ БЕЗОПАСНОСТИ – ЭТО...

...совокупность правил, организационно-технических и режимных мер и методов, определяющих и ограничивающих виды деятельности объектов и субъектов, системы информационной безопасности.

Вероятность инцидентов нарушения ИБ и их критичность по сути зависят от степени проработанности принятых в организации политик ИБ и степени их соблюдения всеми сотрудниками.



КЛАССИФИКАЦИЯ ПОЛИТИК ИБ

Политики технологического
обеспечения

Организационные
политики

Инфраструктурные
(Оборудование, системное ПО, сетевые
сервисы)

Прикладные
(Прикладное ПО, пользовательские
информационные ресурсы)

ПОЛИТИКИ ИНФРАСТРУКТУРНОГО ТЕХНОЛОГИЧЕСКОГО ОБЕСПЕЧЕНИЯ

Политика обновления инфраструктуры

Политика учета инфраструктурных ресурсов

Политика мониторинга инфраструктуры

Политика предоставления и разграничения доступа к инфраструктурным ресурсам

Политика защиты от вторжений

Политика обеспечения целостности информации

Политика защиты от нарушений доступности

Политика резервного копирования



ПОЛИТИКИ ПРИКЛАДНОГО ТЕХНОЛОГИЧЕСКОГО ОБЕСПЕЧЕНИЯ

Политика обновления прикладных ресурсов

Политика учета пользовательских ресурсов

Политика мониторинга пользовательских ресурсов

Политика мониторинга прикладных ресурсов

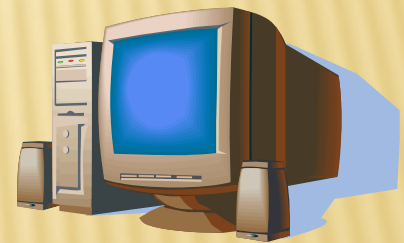
Политика предоставления и разграничения доступа к прикладным ресурсам

Политика предоставления и разграничения доступа к информационным ресурсам

Политика использования средств криптографической защиты

Политика обеспечения актуальности информации

Политика управления версиями



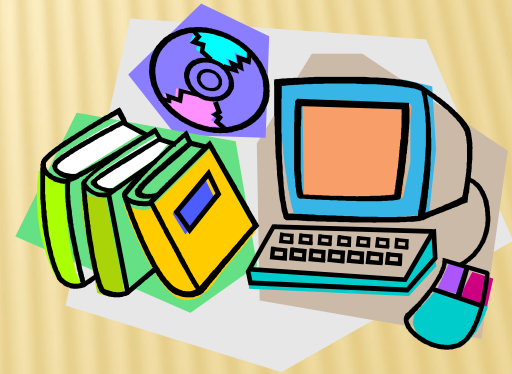
ОРГАНИЗАЦИОННЫЕ ПОЛИТИКИ

Кадровая политика

Политика обеспечения конфиденциальности служебной информации

Экономическая политика

Политика обновления организационных ресурсов



ВЗАИМОДЕЙСТВИЕ С КОНЦЕПЦИЕЙ ITSM

Концепция ITSM (IT Service Management, управление услугами ИТ) — подмножество библиотеки ITIL, описывающее процессный подход к предоставлению информационных технологий и обеспечению их использования.

ITIL (*IT Infrastructure Library*) — библиотека, описывающая лучшие из применяемых на практике способов организации работы подразделений или компаний, занимающихся предоставлением услуг в области информационных технологий.



Приведенный подход к составлению обзора политик ИБ в целом приводит к результатам, которые во многих отношениях коррелируют с тем, на что предлагается обратить внимание при внедрении концепции ITSM. Разница состоит в том, что ITSM рекомендует сосредоточиться на клиенте и его потребностях, на услугах, предоставляемых пользователю информационными технологиями, а не на самих технологиях. Приведенный выше подход напротив в основном сосредоточен на технологиях и, кроме того, имеет весьма четко заявленную направленность на обеспечение, прежде всего, ИБ. В каком-то смысле подходы можно считать и противоположными друг другу, так как в целом внедрение политики ИБ обычно снижает удобство использования ИС для рядовых пользователей.

СПАСИБО ЗА ВНИМАНИЕ!