



БИБЛИОТЕКА И ЧИТАТЕЛЬ В ПАУТИНЕ НОВОГО ВЕКА

Канн Сергей Константинович

снс лаборатории развития электронных
ресурсов ГПНТБ СО РАН

skann@yandex.ru



Свобода информации и увеличение её объёмов

Общество и СМИ

638.613	Книг издано в текущем году
314.905.331	Газет распространено сегодня
439.140	Телевизоров продано сегодня в мире
3.244.252	Мобильных телефонов продано сегодня
\$ 110.334.527	Денег потрачено на видео-игры сегодня
2.517.679.255	Пользователей Интернет в мире
274.581.860.299	E-mail отправлено сегодня
2.513.680	Публикаций в блогах за сегодня
183.124.296	Записей в Twitter за сегодня
2.632.301.197	Поисковых запросов Google за сегодня





Библиотеки в «паутине»



Очевидные плюсы:

- 🕸 технологические достижения
- 🕸 информация без границ
- 🕸 совершенствование внутрибиблиотечных процессов (подписка и комплектование, обработка фондов, обслуживание, справочно-информационная и издательская работа, etc.)
- 🕸 рост аудитории пользователей

и т. д.



Очевидные проблемы:

- 🕸 **резко изменились условия:**
целеполагание аудитории,
характер запросов,
поисковое поведение
- 🕸 **усилилась конкуренция** –
фактор для библиотек
совершенно непривычный





Тенденции развития информационного общества



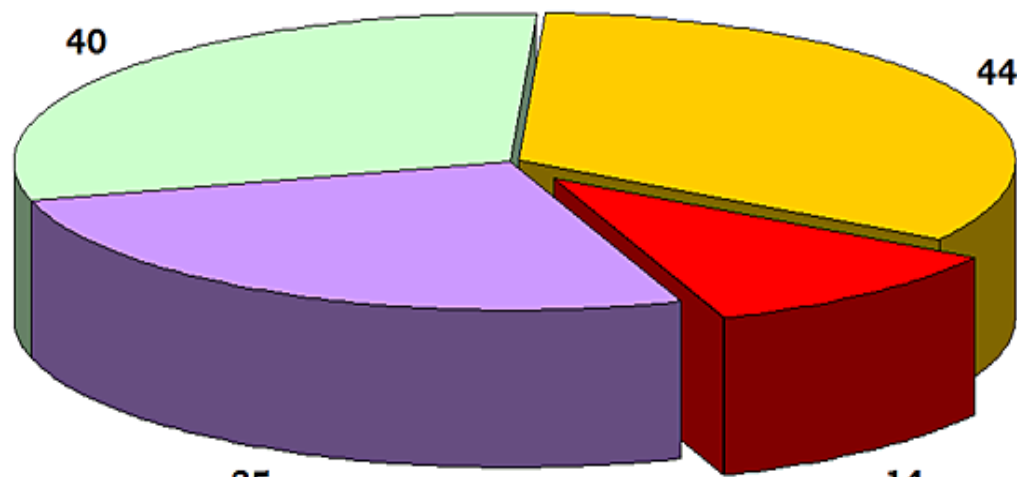
Реформирование библиотек не может не учитывать ключевые тренды современного общества:

- ☼ бурный рост технологических инноваций в сфере ИТ;
- ☼ переход к цифровым и мультимедийным формам информации;
- ☼ приоритеты сетевого размещения ресурсов и сетевой организации библиотечных процессов;
- ☼ рост мобильности информационных взаимодействий



Анализ тенденций и решение проблем

Тематика докладов на конференции,
посвящённой 95-летию ГПНТБ СО РАН (133 доклада)



- Организационные, правовые, кадровые, методические вопросы
- История библиотечного и книжного дела
- Вопросы развития технологий и ресурсной базы
- Изучение читателей и анализ использования ресурсов

🕸 Развитие библиотечных технологий и ресурсов основано на **анализе спроса и аудитории пользователей**

🕸 Изучение тенденций информационного развития **пока недостаточно**

🕸 Например, на Конгрессе РБА в Пензе в мае 2013 этому вопросу было посвящено **не более 10% докладов**



Практика www.prometeus.nsc.ru



В сентябре 2012 г. сайту Отделения ГПНТБ СО РАН исполнилось 15 лет



За это время создано более 100 тысяч графических и текстовых файлов



Сайт посетили 7 млн уникальных пользователей, которые открыли 32 млн страниц



Накоплен большой объём статистических данных об использовании ресурсов

[Кодировка [KOI8 ISO MSDOS encoding](#) (Sorry, not available until september 25)]
[Сибирское Отделение РАН](#)

ОТДЕЛЕНИЕ ГПНТБ СО РАН



- Об Отделении
- Новости
- Ресурсы
- Каталог
- Базы данных
- Услуги
- Инфоляция
- Поиск



Проблема 1: посещаемость входной страницы www.prometeus.nsc.ru

СИБИРСКОЕ ОТДЕЛЕНИЕ РОССИЙСКОЙ АКАДЕМИИ НАУК
ГОСУДАРСТВЕННАЯ ПУБЛИЧНАЯ НАУЧНО-ТЕХНИЧЕСКАЯ БИБЛИОТЕКА

ОТДЕЛЕНИЕ

Каталог Академiana Новые поступления Вопрос-Ответ

Читателям
Местонахождение
Режим работы
Контактная информация
Услуги

Наша библиотека
Документы
Подразделения
Сотрудники
Публикации
История
Вебсайт

Мемориальные библиотеки
Академик В. А. Котляг
Академик Н. Н. Яценю

Клубы
Библиотекари
Изобретатели
Английский

Сегодня в ГПНТБ
КОНКУРС ПУБЛИКАЦИИ РАБОТ (к 95-летию ГПНТБ СО РАН)
24-26 сентября 2013 г. ГПНТБ СО РАН проводит межрегиональную научную конференцию «Библиотека и читатель: диалог во времени»

- Экспертная «Новости ГПНТБ СО РАН»
- Журнал «Библиосфера»

Анонсы
С 1 СЕНТЯБРЯ 2013 г. БИБЛИОТЕКА РАБОТАЕТ ПО ЗАДЕЛАНУ РАСТИСАНИЮ

Уважаемые читатели!
На сайте нашей библиотеки работает справочно-библиографическая служба «ВОПРОС-ОТВЕТ»

Уважаемые пользователи!
Вы можете заказать издание из фонда ГПНТБ СО РАН и

Новости
24 сентября 2013 г. в Отделении ГПНТБ СО РАН демонстрируется тематическая выставка литературы «Фотохимия и фотофизика»

31 августа 2013 г. ушла из жизни наша коллега - Валентина Галина Павловна, которая проработала в Академгородке с 1959 года

С 7 августа 2013 г. в Отделении ГПНТБ СО РАН демонстрируется тематическая выставка литературы «Международный терроризм. Проблемы обеспечения национальной безопасности России»

6 августа в 15:00 в ГПНТБ СО РАН (опальный зал № 1, зал 522) состоится лекция-семинар «Экономическое развитие через инновации»

11 июля 2013 г. доктор исторических наук, академик РАН, главный научный сотрудник Лаборатории развития электронных ресурсов Отделения Номозиан Ю.П. выступит с лекцией «Проблемы археологии (на примере археологии)»

Сибирская наука
Академгородок
Институты СО РАН
Ресурсы о СО РАН
Дайджест о науке
Научные школы ННЦ
Лауреаты науки
Научный потенциал НСО
Библиотечный совет
Отделение ИЦ

Календарь СО РАН

Ресурсы
Каталог
ЭК

ОТДЕЛЕНИЕ ГПНТБ СО РАН

О библиотеке
Академгородок
В.А.Котляг
Новости
Ресурсы
Выставки
Каталог
Инфо.Логия
Библиография
Партнеры
Поиск

УЧАСТНИК Bamber's TOP 100 Академгородок | В.А.Котляг | Новости | Ресурсы | Центр IATP | Инфо.Логия | Библиография | English

© 1997-2008 Отделение ГПНТБ СО РАН

ОТДЕЛЕНИЕ ГПНТБ СО РАН

О библиотеке
Академгородок
В.А.Котляг
Новости
Ресурсы
Выставки
Каталог
Инфо.Логия
Библиография
Партнеры
Поиск

УЧАСТНИК Bamber's TOP 100 Академгородок | В.А.Котляг | Новости | Ресурсы | Центр IATP | Инфо.Логия | Библиография | English

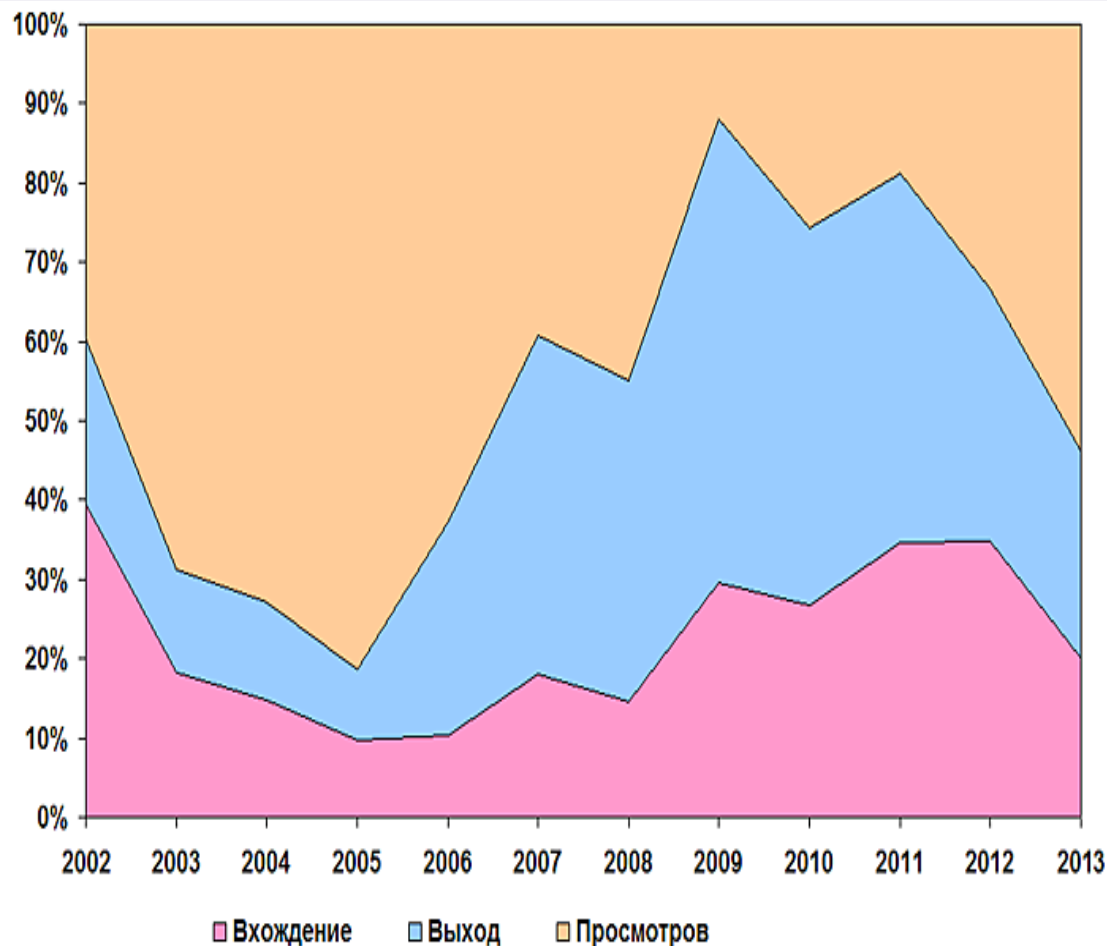
© 1997-2008 Отделение ГПНТБ СО РАН



«Домашняя страница» → лицо сайта. Новая «входная» на сайте библиотеки создана 15.03.2012 г.



Рост обращений к «домашней странице» www.prometeus.nsc.ru 2002–2013



✦ В 2003 году к входной странице обращались 65 тыс. раз. За 9 месяцев 2013 г. → более 205 тысяч

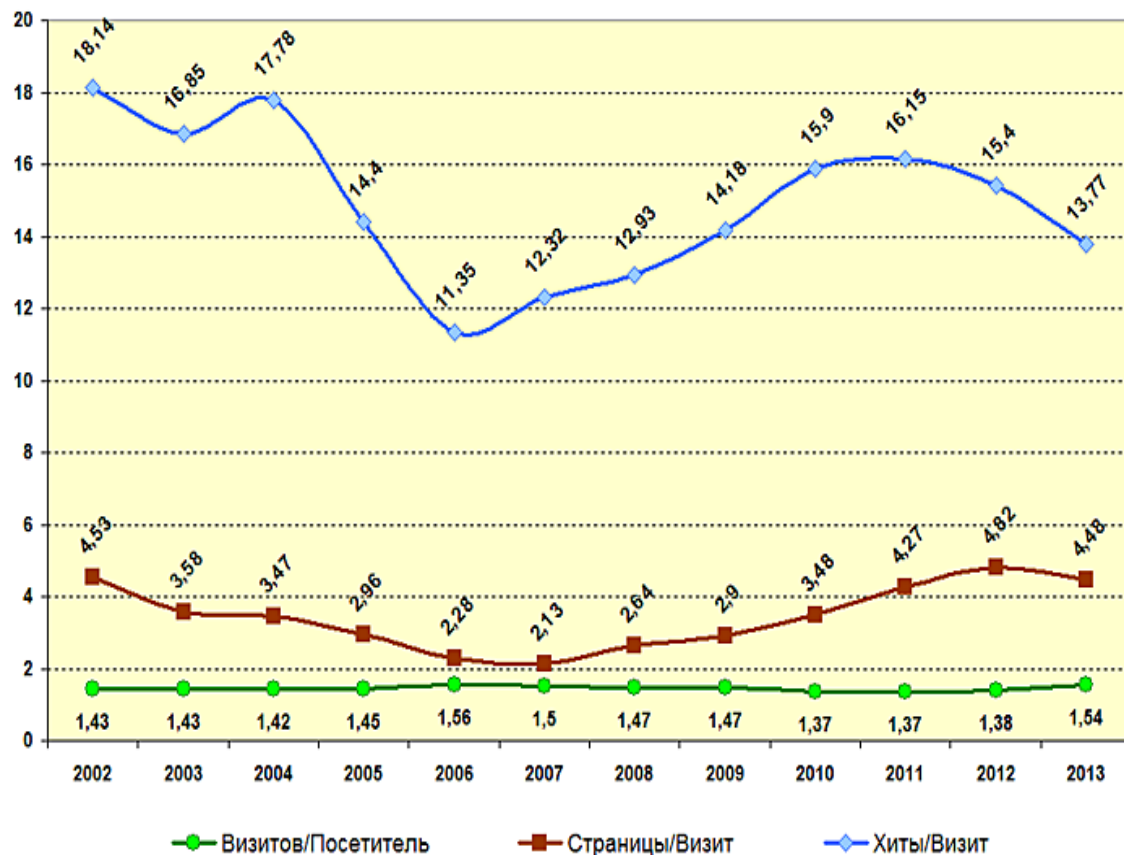
✦ Основная тенденция → снижение «выходов», увеличение количества просмотров и «входов» на сайт через «домашнюю» страницу

✦ «Домашняя» страница всё чаще используется как рабочая панель



Проблема 2: уменьшение глубины просмотра сайта, нарастание процента отказов

Соотношение ряда параметров посещаемости сайта www.prometeus.nsc.ru в 2002–2013 гг.



Стабильно снижается количество визитов на одного посетителя



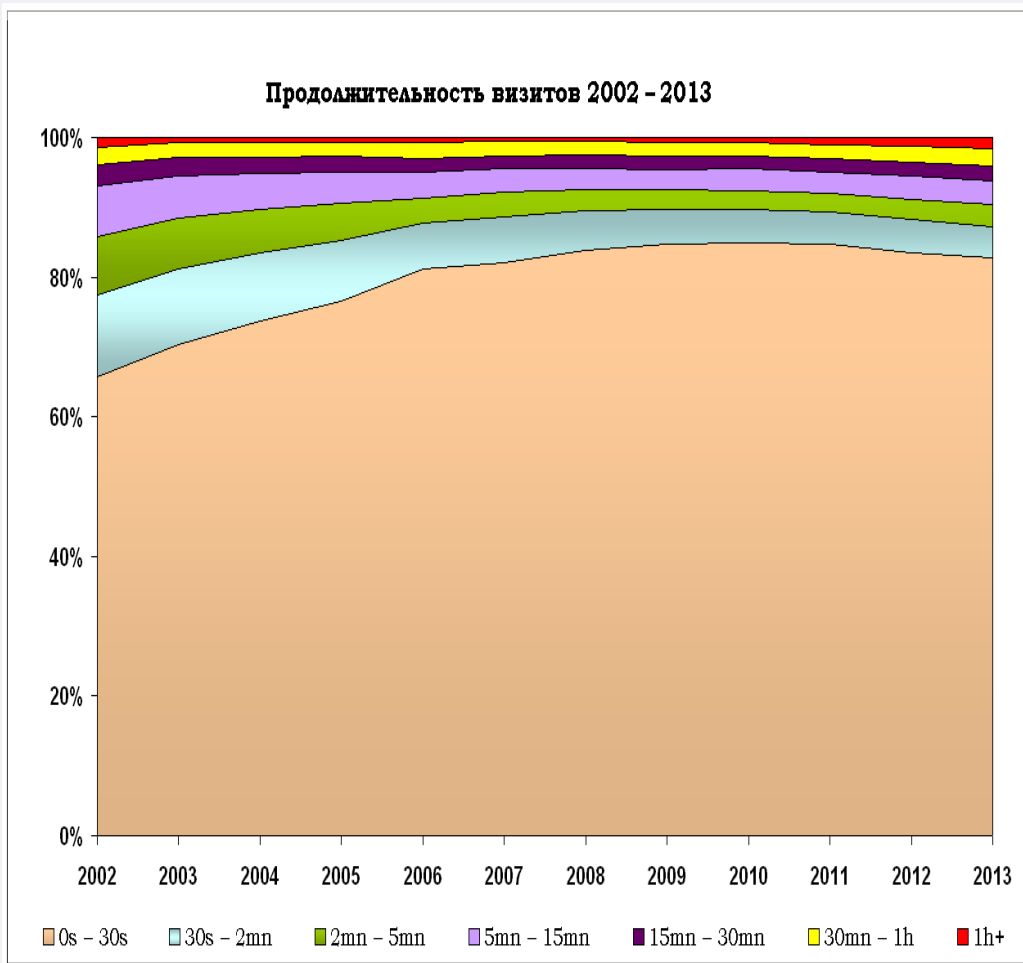
Положительное следствие: подтверждает рост мобильности и повышение квалификации пользователей



Взаимодействие с сайтом (просмотр, хранение и скачивание информации) становится всё более оптимизированным



Сокращение длительности визитов в 2002–2013 гг.



Многолетний тренд
длительности визитов →
сокращение времени
пребывания на сайте



Около 80% посетителей
сайта приходят на
10–30 секунд







Среднее время
пребывания на сайте:
2003 → 190 сек.
2005 → 166 сек.
2007 → 146 сек.
2009 → 147 сек.
2011 → 156 сек.
2013 → 195 сек.



Привлечение внимания пользователей



Возможные пути увеличения времени визитов и снижения процента отказов:

-  актуализация ресурсов;
-  улучшение навигации;
-  наращивание массива перекрёстных ссылок;
-  подготовка новых ресурсов с учётом данных веб-анализа: по тематике высоко-спрашиваемых поисковых фраз, с низким уровнем отказов и большой глубиной просмотра



Библиотека и читатель: диалог во времени . 24 сент

Начало Библиотека Академгородок Новости Ресурсы Выставки ИнфоЛичия Библиография Партнеры Карта Поиск

Библиографический указатель. Отеч. лит. за 1950-2013 гг.
Составитель: А.П. Зарубин
© Новосибирск, 2013

ПИТЬЕВАЯ ВОДА — ГЛОБАЛЬНАЯ ПРОБЛЕМА XXI ВЕКА

Питьевое водоснабжение А-К | Питьевое водоснабжение Л-Я | Методы и технологии и питьевой водоподготовки | Очищения природных вод | Кондиционирование подземных и поверхностных вод | Обеззараживание воды | Питьевое нормирование параметров питьевой воды | Контроль качества питьевой воды | Локальные системы питьевой водоподготовки

В развитии нашей цивилизации вода занимает особое место. Живительные водные потоки питают

Начало Библиотека Академгородок Новости Ресурсы Выставки ИнфоЛичия Библиография Партнеры Карта Поиск

НР Новая Россия

ИСПОЛЬЗОВАНИЕ И ОХРАНА ПРИРОДНЫХ РЕСУРСОВ

См. также библиографический указатель [А.П. Зарубина](#) --> [Питьевая вода - глобальная проблема XXI века](#)

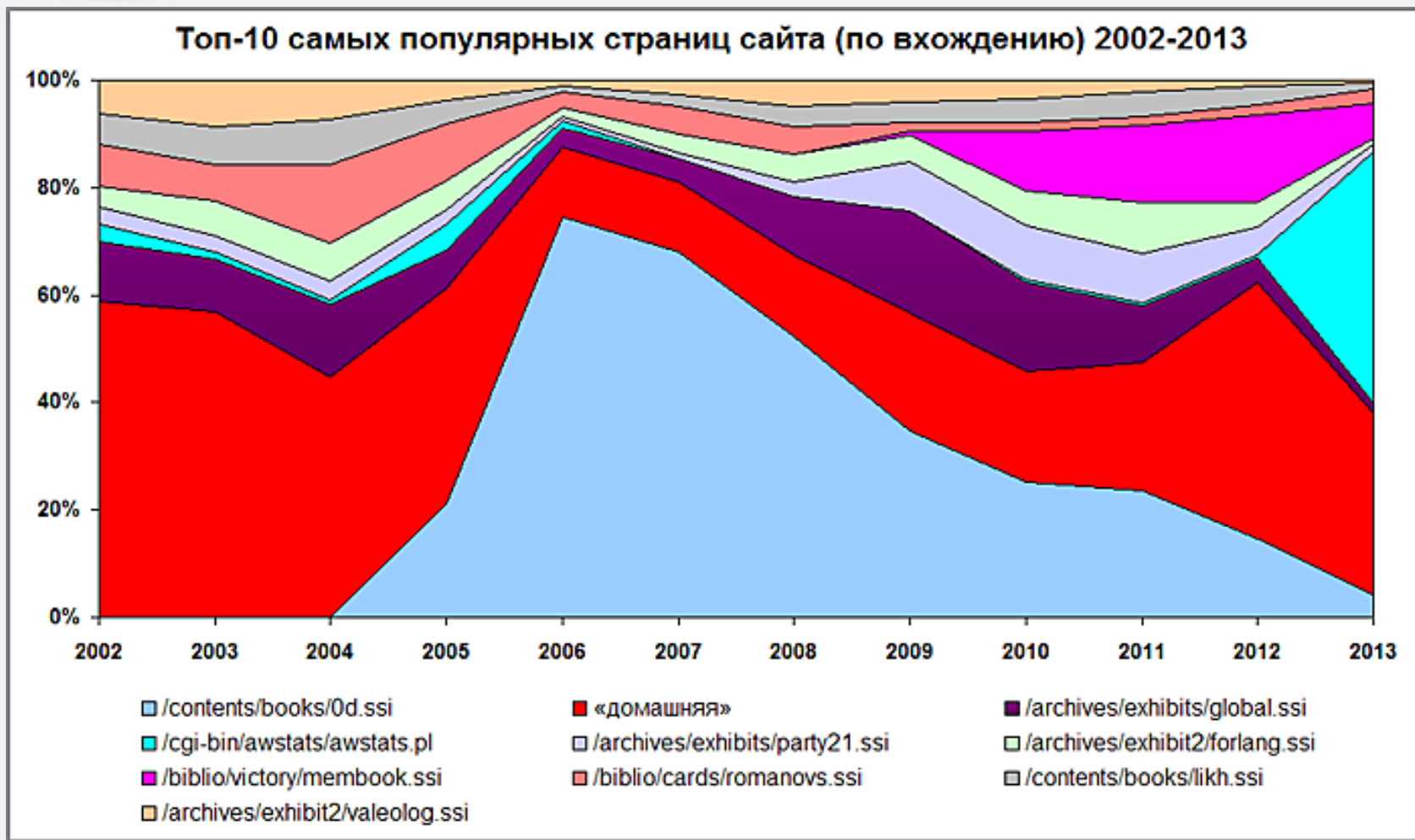
1. Авиллов В.И. Природные ресурсы и безопасность страны / В.И.Авиллов, С.Д.Авиллова // Использование и охрана природ. ресурсов в России. - 2012. - N 4. - С.3-8.

Поисковые фразы

web of science — 4 474 (1,1%)		
глобальные проблемы современности — 1 321 (0,3%)		
проблемы современного общества — 1 244 (0,3%)		
красная книга россии животные и растения — 1 039 (0,3%)		
меценаты россии — 879 (0,2%)		
400 лет династии романовых — 802 (0,2%)		

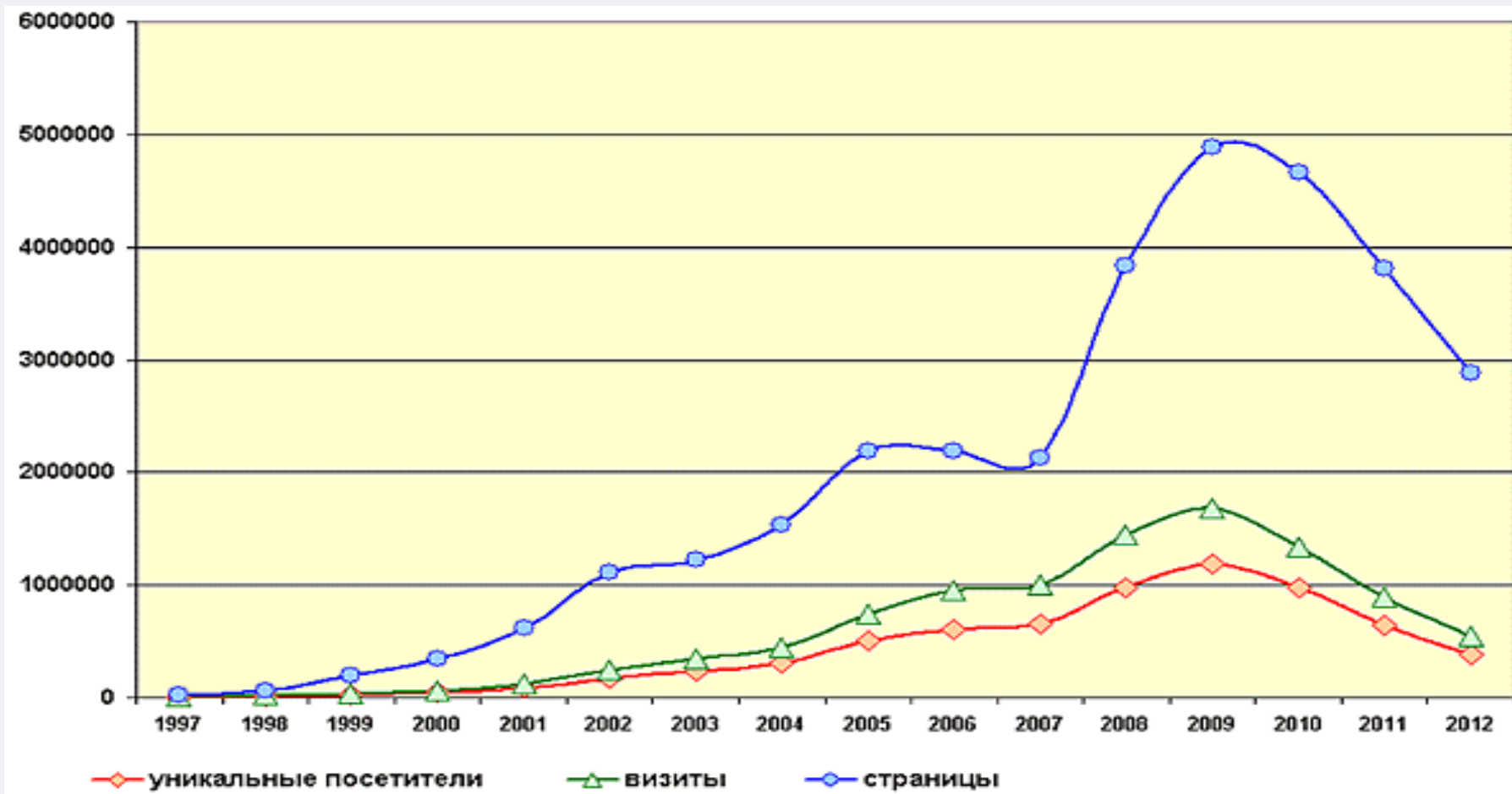


Анализ популярных ресурсов



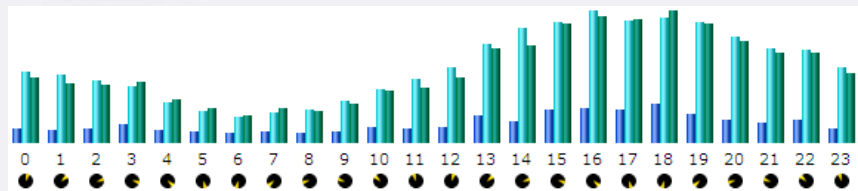


Проблема 3: общее снижение показателей

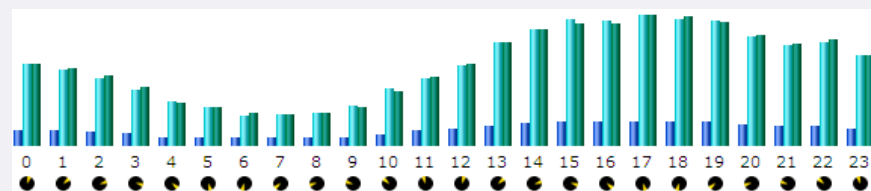




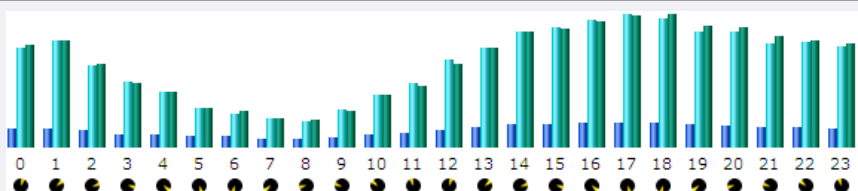
Обращения по времени суток 2002–2013



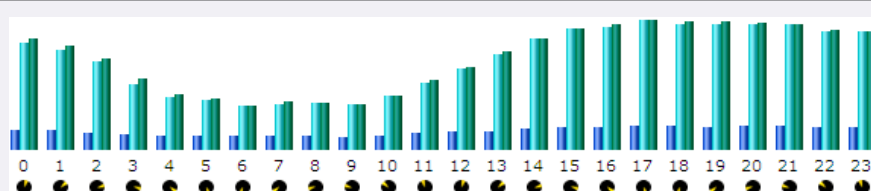
2002



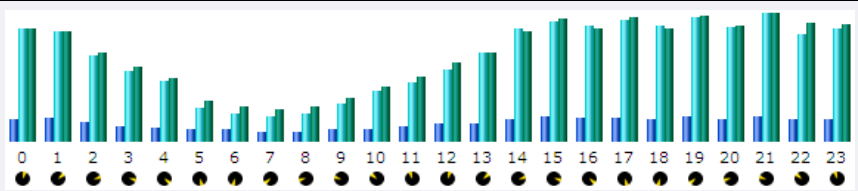
2004



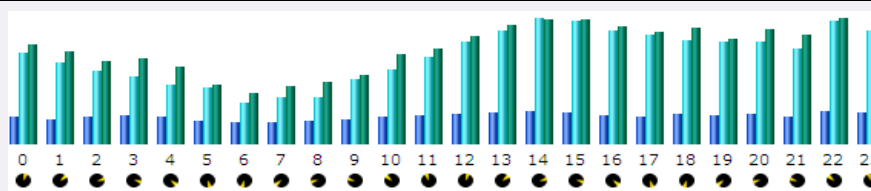
2006



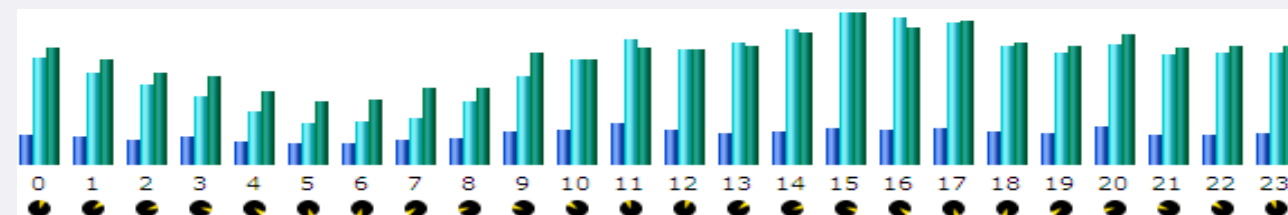
2008



2010



2012



2013



Новые ресурсы www.prometeus.nsc.ru, созданные только за один 2010 год

SciGuide Научные ресурсы в открытом доступе

SciGuide - электронный навигатор научных электронных ресурсов открытого доступа в Интернете, элемент поддержки научной коммуникации в Сибирском отделении РАН. Навигатор ставит цель содействовать в поиске высококачественных научных ресурсов мирового уровня. Структура навигатора и его наполнение разрабатываются совместно сотрудниками Отдела коллективной иностранной литературы и Отделом ПНТБ СО РАН.

- поисковые системы
- книги
- порталы и базы данных
- рефераторы и публикации исследователей/научных организаций
- научные обзоры
- биологическая география
- газеты
- патенты
- киноиндустрия
- журналы
- блогосфера и профессиональные социальные сети
- экономика
- энергетика
- прочее

Валентин Афанасьевич Коптюг

Неделя В.А.Коптюга в Софии (ноябрь 2010 г.)

- Голос Коптюга • Презентация
- Научная школа Коптюга
- Премия имени Коптюга
- Памяти Коптюга

О Коптюге • Биография

Основные даты • 75-летие

Памятник • Альбом

Труды • Идеи • Фото

Мемориальная библиотека

Новости

- Положение
- Фотоэкспедиция

Музей НИОХ

К 80-летию со дня рождения

Минифрагменты (русск)
Посвящения с 07.05.2001

РОССИЙСКАЯ АКАДЕМИЯ НАУК СИБИРСКОЕ ОТДЕЛЕНИЕ

Календарь памятных дат СО РАН

2010

2011

2012

2013

2014

2015

2016

2017

2018

2019

2020

2013

Международный год водного сотрудничества

2013

Год окружающей среды

От составителей

Алфавитный указатель ВИСОН

Алфавитный указатель НИУ СО РАН

Составители: Юлиана Илона Геворкянц • ia@prometeus.nsc.ru
Шаруна Надежда Викторовна • nadu@prometeus.nsc.ru

День науки • СО РАН • 1957-2007 • Дайджест • Научный потенциал • Шоу • Лекции

Отвечает: Юлиана Илона Геворкянц (русск)

ГОРЖОВСКИЙ ПЕНЕНСУЛ МИЛЛИОНОВИ
01.01.1927 - 26.09.1999

Член-корреспондент АН СССР (1990), доктор геолого-минералогических наук (1976), профессор (1978) Ильясов. Специализация в области морской геологии и особенно эндогенного докембрия России и Сибири периода кембриозоя.

В Сибирском отделении с 1963 г. младший научный сотрудник Отдела геологических исследований Института геологии и географии - старший научный сотрудник (1963-1965), старший научный сотрудник, зам. зав. сектором, зам. зав. отделом Института истории, географии и географии СО АН (1965-1990), директор Института истории, географии и географии СО РАН (1990-1996), главный науч. (1996-1998). Принимал в Новосибирске, руководил экспедициями, старший преподаватель (1963), доцент (1966), профессор кафедры истории СССР (1967-1996).

Источники:

- Справочник Павлов М.И. (1997) // Российский академик наук Сибирского отделения. Национальный состав: Новосибирск: Наука, 2007. С. 286-287.

Дополнительные материалы:

- Справка СО РАН
- Биографический научный сайт
- Сайт Академии Формации СО РАН

ИНФОРМАЦИОННЫЙ ГОСУДАРСТВЕННЫЙ УНИВЕРСИТЕТ АНУ

100000 г. Новосибирск
ул. Лаврентьева, 3
Тел. 47 300 30 43 30
Факс 400 30 43 30
Сайт www.inu.nsc.ru

Историческая справка: Новосибирский государственный университет - государственный университет Российской Федерации, созданный в 1956 г. на базе СО АН СССР (ныне СО РАН). Сформирован после 20.09.1956. Впервые в истории страны был объединен на базе факультетов технических наук, математики, физики, химии, биологии. В 1960-1967 гг. один из первых вузов страны был выделен. В декабре 1963 г. состоялся первый выпуск. 26 февраля 2010 года, исполнив 54 года, университет переименован в «Новосибирский государственный университет». Статус университета ИГУ - подполной академии для научных учреждений в вузах Сибири. Даты основания: в 2009 году получил статус национального исследовательского университета.

Источники:

- Областной историко-патриотический музейно-информационный центр «А.А. Прокураев и Республиканский историко-патриотический музей имени Н.А.Коптюга», 2005. Т.3. Сибирский отделении. С.25

Дополнительные материалы:

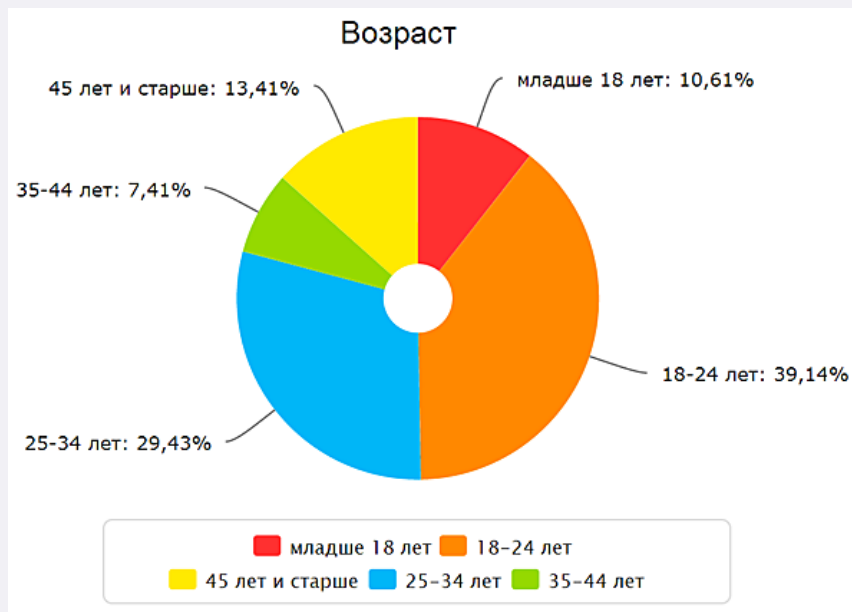
- Данные «Базы данных Новосибирского государственного университета»
- Биографическая информация Новосибирского государственного университета
- Справочник Новосибирского государственного университета
- Сайт Академии Формации СО РАН

- Создано 5,3 тыс. новых текстовых файлов (из них 3,3 тыс. страниц выставки новых поступлений)
- Подготовлено 1057 оглавлений книг (805 иностранных и 252 отечественных)
- Переработан справочник контактной информации по НИУ Академгородка
- Обновлена биобиблиография академика М.А. Лаврентьева (2 книги представлены в полнотекстовом виде)
- В электронную библиотеку добавлены 3 книги к 50-летию СО РАН
- Выполнен редизайн Мемориальной библиотеки академика В.А.Коптюга
- Расширен объем проекта «Научные школы ННЦ» (материалы о А.А. Ляпунове)
- Создан «Календарь памятных дат СО РАН» (200 текстовых страниц + 170 иллюстраций) и веб-навигатор «SciGuide» (155 научных ресурсов открытого доступа)

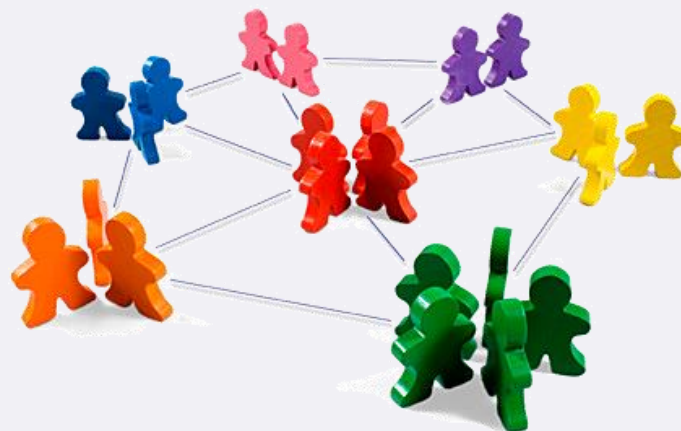


Особенности аудитории пользователей

www.prometeus.nsc.ru

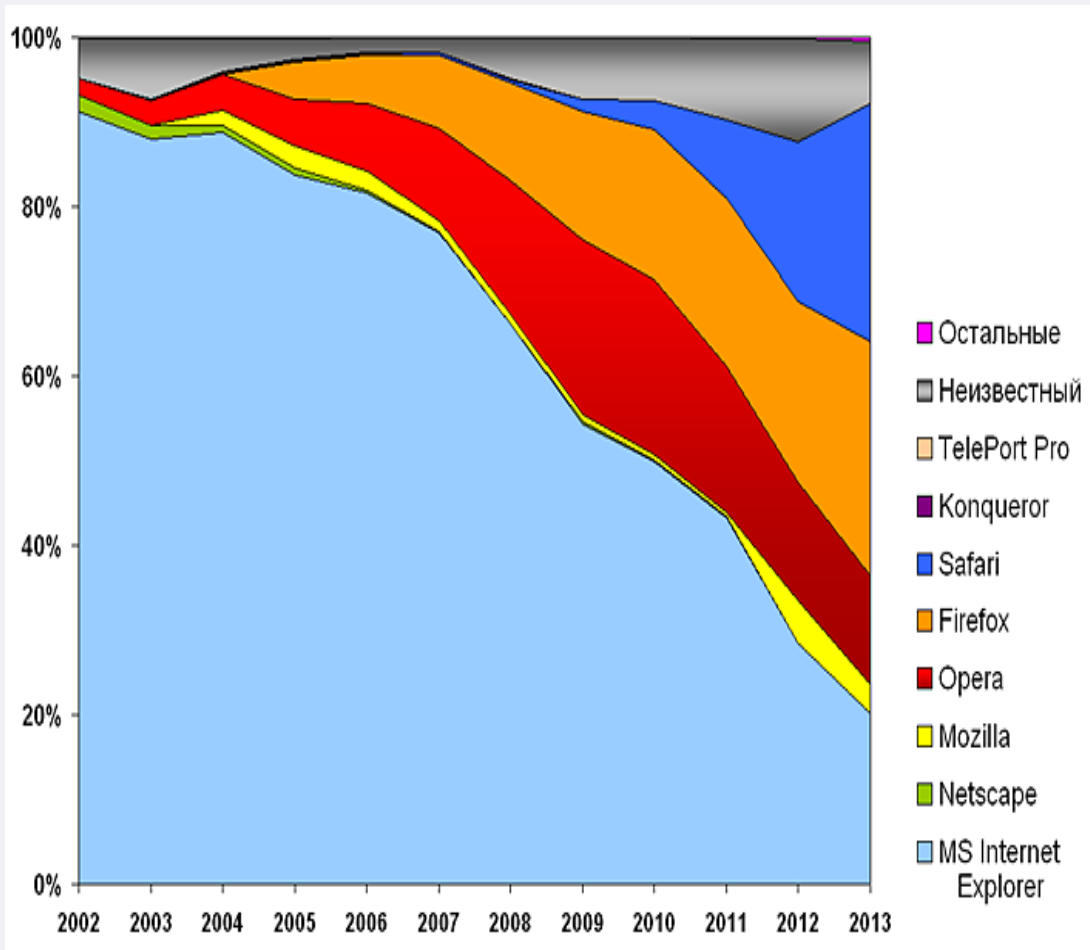


- Доля посетителей, рождённых после 1989 года, составляет около 50% (чуть выше – 56% у девушек и 42% – у юношей)
- Эти пользователи обращаются преимущественно к образовательной части ресурсов
- Доля пользователей СО РАН не превышает 1,5%





Статистика браузеров (по количеству хитов) www.prometeus.nsc.ru 2002–2013



Статистика браузеров показывает технические особенности визитов, прогресс технологий, «имиджевость» визитов



Основной тренд → снижение влияния «Майкрософта» (**MS Internet Explorer**); укрепление браузера **Firefox**

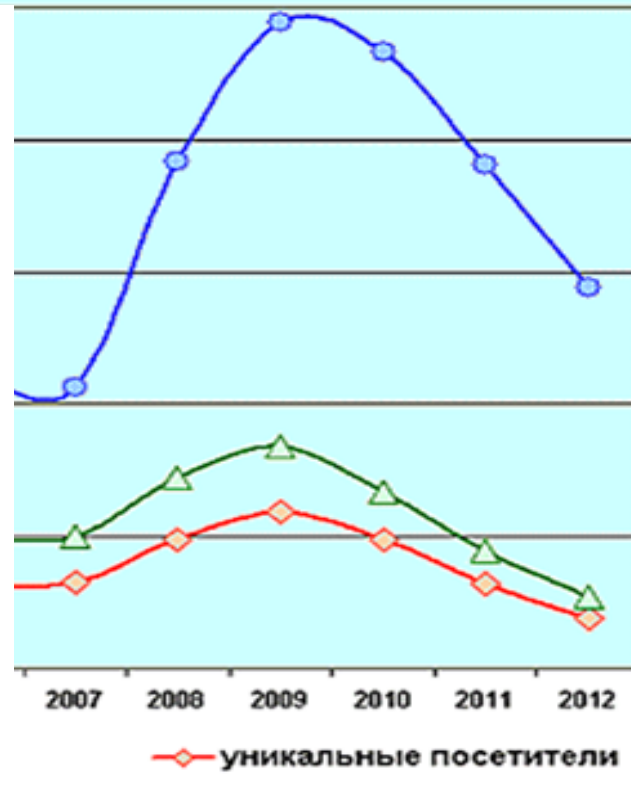
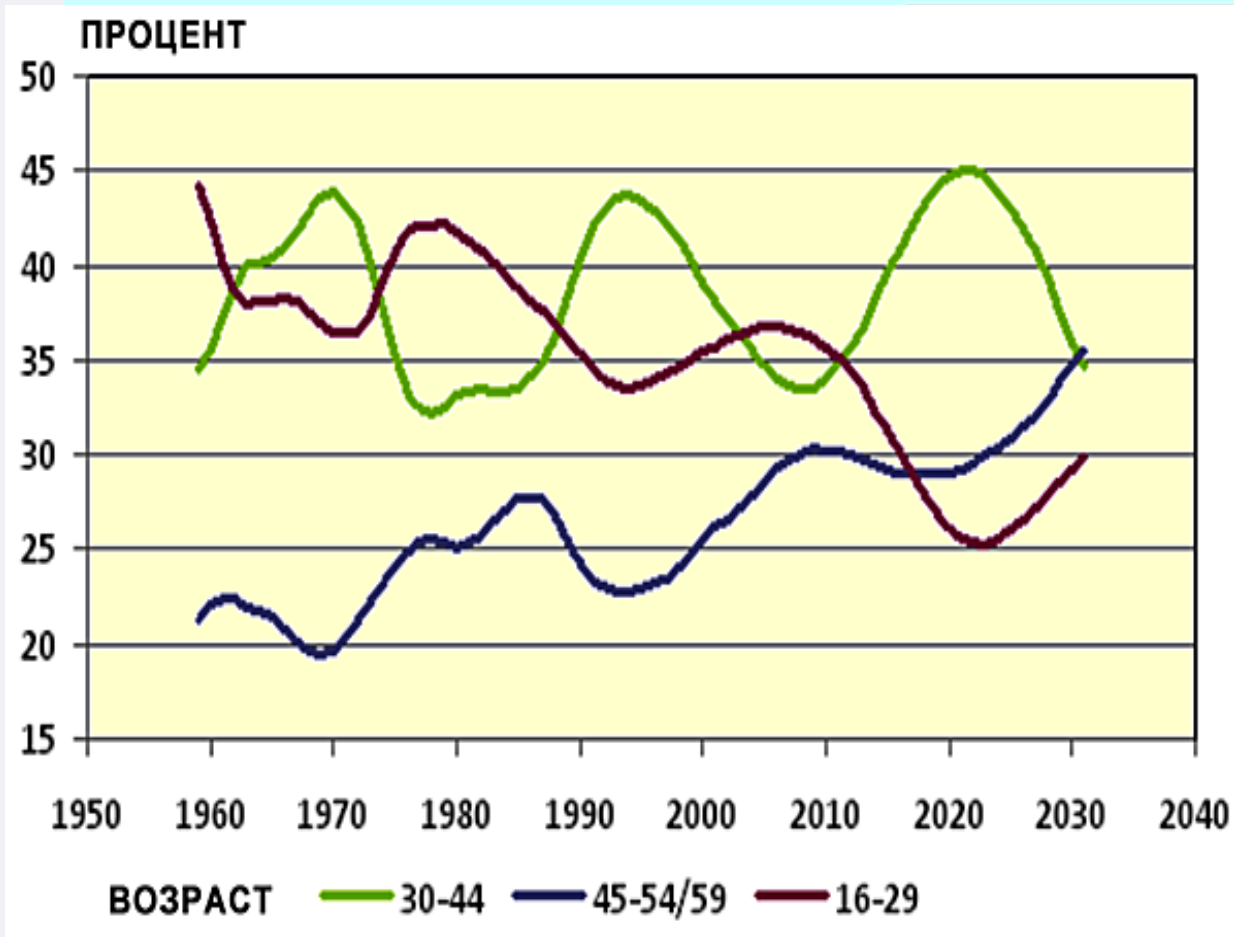


К лету 2013 г. место лидера по доступам к сайту занял браузер **Safari** от Apple, очень популярный у столичной аудитории («айфоны» и «айпады»)



Корреляция прогноза возрастных изменений в обществе с показателями сайта

Прогноз возрастных изменений в российском обществе до 2040 г.





Заключение



- ❖ Эволюция «всемирной паутины» и включённых в неё электронных библиотек тесно связана с изменениями в обществе.
- ❖ Развитие электронных библиотек необходимо подкреплять анализом виртуального читателя и использования ресурсов.
- ❖ Главным драйвером изменений в обществе становится наиболее динамичная и «продвинутая» часть молодых пользователей, остро нуждающаяся в квалифицированной библиотечной информации. Согласно исследованиям ВЦИОМ они уже сейчас присутствуют в Интернете практически ежедневно. 19% молодых людей имеют собственные блоги, а 43% – постоянно читают чужие.
- ❖ Одновременно необходимо совершенствовать формы работы с целевой аудиторией научных библиотек, продвигая специализированные научные ресурсы.
- ❖ **WWW символизирует не застой и запустение, а обретение новых возможностей и потенциала будущего развития.**

The background is a deep blue with a complex, glowing network of white and light blue lines, resembling a fiber optic network or a data web. A large, semi-transparent globe is visible on the left side. In the lower right corner, there is a stylized satellite or space station with solar panels and a circular component.

Спасибо за внимание !