

Проблемы описания
документооборота в виде
онтологий и потоков
работ

Яременко Ф.В., ВЦ РАН

Бездушный А.Н., ВЦ РАН

Определение документооборота и СЭД

- Документооборот – это порядок движения документов на предприятии, определённый с помощью регламента и
- Система электронного документооборота – АИС, позволяющая управлять движением документов на предприятии

Модель предметной области и СЭД - различия

Модель предметной области документооборота и делопроизводства и модель СЭД. Примером может служить связь дел с входящими в неё документами. На практике, не все документы, перечисленные в описи дел, хранятся в нём. В СЭД такая ситуация невозможна.

Стандарты СЭД

- DoD (США)
- MoReq (Евросоюз)

Функции СЭД

- Хранение документов
- Задание маршрута движения документов
- Контроль исполнения
- Отображение движения документа в бумажном документообороте
- Соответствие законодательству
- Поддержка территориально-распределённых организационных структур
- Версионность документов

Преимущества OWL

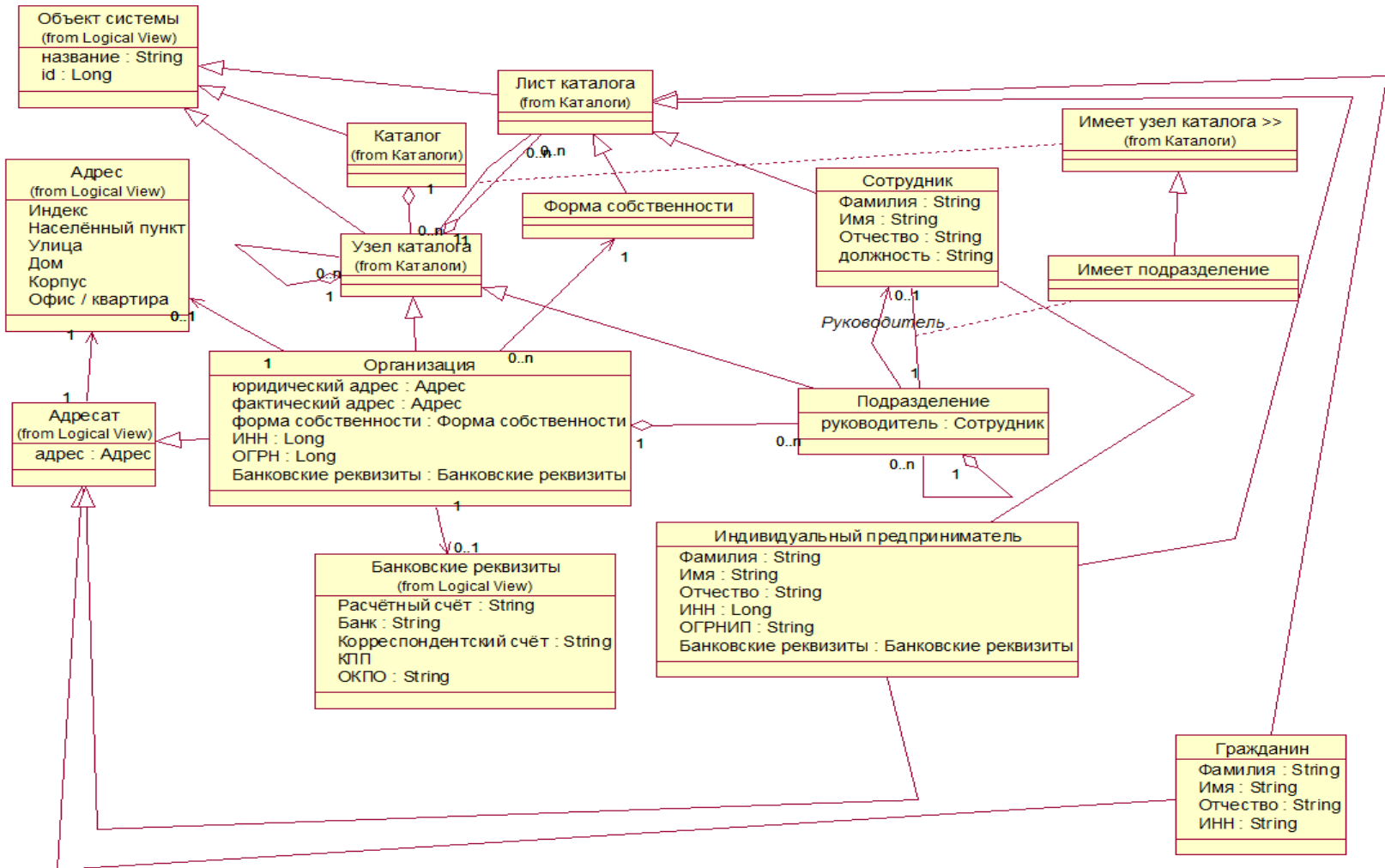
- Стандартизованная спецификация
- Позволяет производить концептуальное моделирование
- Подходит как для высокоуровневого, так и для детального моделирования

Преимущества OWL

Позволяет определять:

- классы, в том числе неявно
- индивиды классов
- связи между классами: ассоциации, генерализация, задание подсвойств.

Структурная модель (UML)



BRMN

- Описание потоков работ
- Визуальное моделирование с помощью диаграмм
- Исполняемые диаграммы
- Мэпинг в WS-BPEL
- Декомпозиция
- Поддерживается в более чем 70-ти программных продуктах

Элементы диаграмм предметной области

Палитра элементов предметной области позволяет определить набор пользовательских задач и скриптов, которые соответствуют заданным действиям, предусмотренным 94-ФЗ.

Преимущества использования формальной модели

- Возможно создание СЭД на основе полученной модели
- С помощью одной модели возможно описания нескольких СЭД, что позволяет реализовать шлюзы между ними.
- Использование потоков работ для описания движения документов позволяет легко реализовывать специфический документооборот.
- Рассмотрения процессов движения документов как часть всех организационных и производственных процессов предприятия

Спасибо за внимание